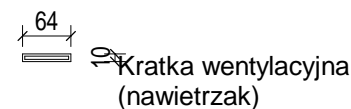


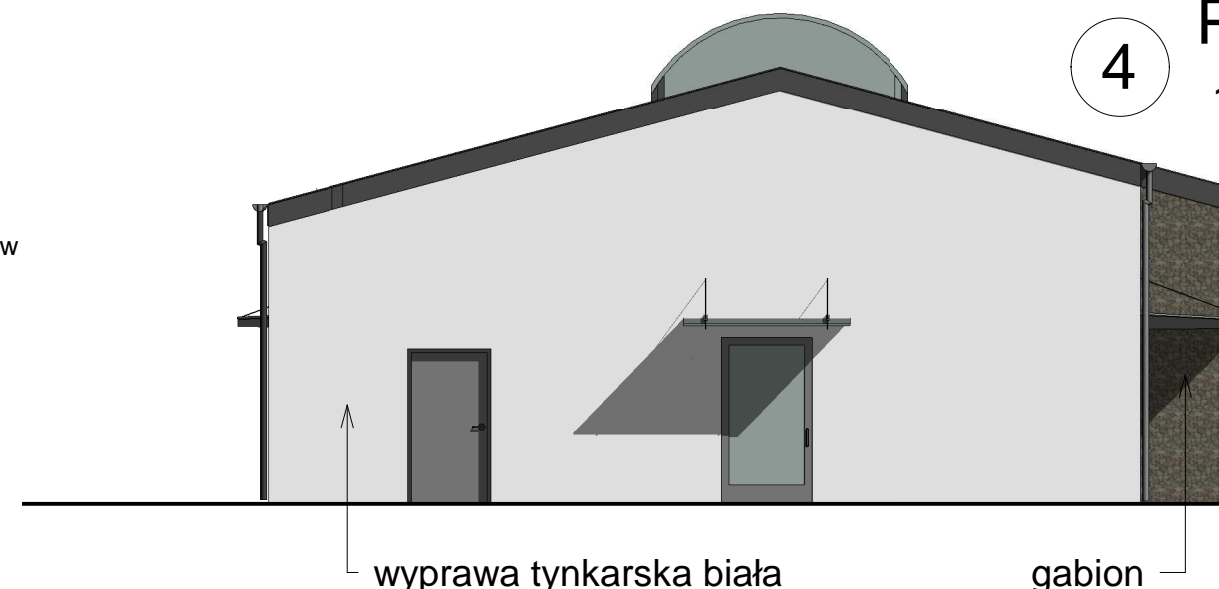
#### LEGENDA



Przedstawione kolory są tylko orientacyjne, mogą różnić się od rzeczywistości w zależności od rodzaju monitora komputera czy drukarki i ich ustawień. W celu uzyskania precyzyjnej kolorystyki należy zapoznać się ze wzornikiem kolorów

Wykonawca jest zobowiązany przedstawić Inwestorowi próbki kolorów w formacie 30x30cm do akceptacji

Dopuszcza się możliwość stonowania zaproponowanych kolorów



Dworaczyk  
Architektura

Biuro projektowe DWORACZYK-ARCHITEKTURA 39-400 Tarnobrzeg, Al. Warszawska 170D 600 338 494, 600 505 918 www.d-architektura.com.pl gajekada@gmail.com, dworaczykkamil@gmail.com			
Obiekt/adres inwestycji <b>Budowa pawilonu handlowego, 27-600 Sandomierz, nr dz. 435/3 obręb: 0003 Sandomierz Lewobrzeżny</b>			
Inwestor <b>Gmina Sandomierz, Plac Poniatowskiego 3, 27-600 Sandomierz</b>			
Projektant mgr inż. arch. Kamil Dworaczyk	Podpis	Specjalność architektura	Nr. upr. 6/PKOKK/2014
Projektant mgr inż. arch. Ada Dworaczyk	Podpis	Specjalność architektura	Nr. upr. 41/DSOKK/2013
Tytuł rysunku <b>Elewacje - rysunek zamienny</b>			
Stadium <b>PB aktualizacja - grudzień 2018</b>	Data <b>07.2018</b>	Skala <b>1 : 100</b>	Nr rysunku <b>A5</b>